

BEIZEN FÜR DIE LANDWIRTSCHAFT VON MORGEN

*Anwendungssicher, Bodengesund,
Ertragsreich*

Cornguard® PowerGrow

EIGENSCHAFTEN

Zweifach fungizide Beize mit Biostimulanzen und Mikronährstoffen

Unterstützt die Entwicklung bis zum 6-Blatt-Stadium

Erhöht das Wurzelwachstum

Erhöhte Ertragsstabilität

Cornguard® Korit®

- Deine Chance gegen Vogeltraß

Cornguard® Korit® + Force®

- Deine Chance gegen Vogeltraß und den Drahtwurm

Cornguard® Organic

- Biostimulanzen für biologisches Saatgut

DAS SOLLTEST DU ZUR AUSSAAT BEACHTEN:

BODENTEMPERATUREN

8 - 9°C bei leichten Böden

10 - 12°C bei schweren Böden

BODENARTEN

Je nach Bodenart (schwere, mittlere oder leichte Böden) Temperatur und Feuchtigkeit beachten.

STANDORT, AUSSAATSTÄRKE UND ERTRAGSPOTENTIAL

Je nach Standort hat der Boden unterschiedliche Ertragspotentiale und bedarf unterschiedlicher Aussaatstärken/Bestandesdichten.

AUSSAATTIEFE

Früh (April – Anfang Mai) 3.5 cm bis 5.5 cm

Mittel (Anfang bis Mitte Mai) 5.5 cm bis 7.0 cm

Spät (Mitte Mai und später) 7.0 cm bis 9.0 cm max

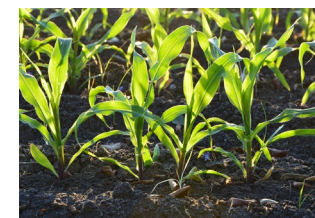
Cornguard®
made by farmsaat®



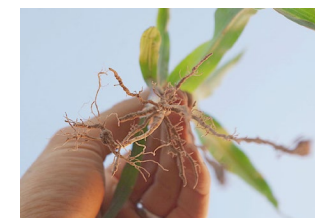
Verkauf und Logistik übernimmt
bei uns dein farmpartner



Umweltbewusstsein, integrierter
Pflanzenschutz und langfristige
Bodengesundheit



Fungizider Schutz vom Korn bis
zum 6-Blatt-Stadium



Mikronährstoffe und Biostimulanzen
erhöhen die Wurzelbildung und
unterstützen bei abiotischem Stress



Wir tüfteln jetzt schon an der Beize
für Übermorgen
(Vogelrepellent-Alternativen)



Cornguard® steht für
Ertragsstabilität, Kältetoleranz,
zügige Jugendentwicklung

CORNGUARD

Made by farmsoot



PREMIUM IST BEI UNS STANDARD.

Fungizid (Fusarium + Pythium) Redigo® M
Mikronährstoffe und **Biostimulanzien**
(reduzieren abiotischen Stress, fördern die Ertragsstabilität sowie die Wurzelmasse)

EIGENSCHAFTEN

Erhöht die Toleranz gegenüber abiotischem Stress

Schnellerer Aufbau der Wurzelmasse für eine effiziente Aufnahme von Wasser, Dünger und Nährstoffen

Fördert die Ertragsstabilität

Enthält Biostimulanzien für den Mais*

* Enthält: Spurennährstoffe 6,45 % Gesamtphosphat (P2O5) - 5,95 % Phosphat (P2O5) neutral-ammonitratlöslich - 4,09 % Gesamtkaliumoxid (K2O) - 0,3338 % Eisen (Fe) - 1,5082 % Mangan (Mn) - 5,3212 % Zink (Zn)
Für maximale Auflaufgeschwindigkeit des Keimlings

Das steckt drin!



* Am = Aminosäuren, Or = Organische Säuren, Pf = sekundäre Pflanzenstoffe, Hu = Huminstoffe, Hy = hygroskopische Stoffe, Mi = Mikronährstoffe, M = Makronährstoffe



STANDARD + Vogelrepellent

Fungizid (Fusarium + Pythium) Redigo® M
Vogelrepellent Korit® 420 FS

Der fungizide Schutz durch Redigo M wird kombiniert mit Korit als Vogelrepellent. Hinzu kommen ausgewählte Nährstoffe, die dem Korn den Wachstumsstart, gerade in Stressperioden, erleichtern.



STANDARD + Vogelrepellent + Insektizid

Fungizid (Fusarium + Pythium) Redigo® M
Vogelrepellent Korit® 420 FS
Insektizid (Gegen den Drahtwurm) Force® 20 CS

Damit bei Deinem Korn nicht der Wurm drin ist, wird neben Korit (Vogelrepellent) und Redigo M (fungizide Beize) als Schutz gegen den Drahtwurm Force 20S an das Korn gebracht.



ORGANIC

Mikronährstoffe und Biostimulanzien

EIGENSCHAFTEN

Erhöht die Toleranz gegenüber abiotischem Stress

Schnellerer Aufbau der Wurzelmasse für eine effiziente Aufnahme von Wasser, Dünger und Nährstoffen

Fördert die Ertragsstabilität

Enthält Biostimulanzien für den Mais*

Zugelassen für den biologischen Maisanbau

* Enthält: Spurennährstoffe 6,45 % Gesamtphosphat (P2O5) - 5,95 % Phosphat (P2O5) neutral-ammonitratlöslich - 4,09 % Gesamtkaliumoxid (K2O) - 0,3338 % Eisen (Fe) - 1,5082 % Mangan (Mn) - 5,3212 % Zink (Zn)
Für maximale Auflaufgeschwindigkeit des Keimlings



Cornguard® Organic unterstützt den zukünftigen ökologischen Maisanbau und ist, kombiniert mit ausgewählten, den spezifischen Anbauanforderungen entsprechenden Hybriden, ein klarer Vorteil gegenüber unbehandeltem Saatgut

Schneller Feldaufgang aus tieferen Saattiefen
Geringe Ertragschwankungen bei allen Bodentypen / pH-Werten (sauer, alkalisch)
Toleranz gegenüber Trockenheit, Hitze und Nährstoffstress